

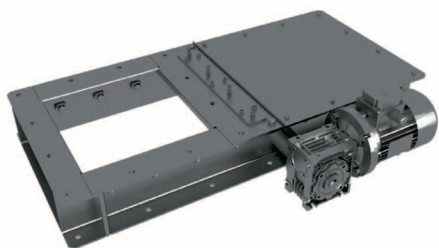
«НБМ»: по пути импортозамещения

Завод «Новгород Билефельд Металл» расположен в Великом Новгороде и специализируется на оборудовании для самотечной транспортировки зерна, муки, кормов для животных и птиц. Заместитель генерального директора завода Дмитрий Шкребей рассказал о том, как предприятие развивается сейчас.

– Дмитрий Николаевич, какие преимущества вашей продукции вы можете отметить как наиболее существенные?

– Прежде всего, я бы отметил внимание к деталям. Самотеки – экономичные конструкции по самой своей сути, поскольку их основным «топливом» служит сила тяжести, однако это не значит, что любая наклонная труба из углеродистой или нержавеющей стали избавляет сельхозтоваропроизводителя от головной боли. Чем грамотнее продумана и чем точнее изготовлена конструкция, тем выше ее эффективность. К примеру, большую роль играют швы и соединения между элементами самотечной системы: их некачественное исполнение приводит к потерям зерна или муки при транспортировке. В годовом выражении эти «мелочи» могут обходиться зерносушильному или мукомольному комплексу в десятки и сотни тысяч рублей – и это только прямые потери, буквально просыпавшиеся на землю! О том, какие затраты они несут из-за низкой скорости потока или неточной дозировки зерна, многие руководители элеваторов и зернокомплексов даже не задумываются.

Важно и то, что мы обладаем собственными производственными мощностями. «НБМ» производит оригинальное соединение трубопроводов специальными хомутами, позволяющее удерживать высокую скорость потока без потерь. Распределение и дозирование потока осуществляется при помощи специальных клапанов, шиберных или дроссельных заслонок, шиберных задвижек – все эти элементы также изготавливаются на предприятии. В ноябре 2015 года мы получили декларации о соответствии продукции требованиям технических регламентов Таможенного союза на перекидные клапаны и реечные задвижки.



– Как на завод повлиял экономический кризис?

– Нам помогли два ключевых фактора: первый – хорошая база, созданная совместно с германскими партнерами. Завод «Новгород Билефельд Металл» в этом году отмечает свое 10-летие: в 2006-м он был образован как совместное российско-немецкое предприятие и первую пятилетку своей истории провел именно в таком статусе. Это позволило заложить прочный фундамент как с точки зрения менеджмента, так и в плане технологий – не начинать с нуля, двигаясь на ощупь, а опереться на опыт Германии. Под руководством специалистов компании NORO здесь были установлены металлообрабатывающие станки и отработаны ключевые производственные процессы, а старший технический и конструкторский персонал прошел обучение у немецких партнеров.

Второй фактор заключается в следующем. Еще до того, как правительство анонсировало политику импортозамещения, завод «Новгород Билефельд Металл» озабочился заменой иностранных элементов российскими в производственных циклах. Благодаря этому удалось снизить себестоимость продукции и «отвязать» производственный процесс от курса рубля по отношению к иностранной валюте: удорожание доллара и евро в результате не так кардинально сказывается на цене нашего оборудования для конечного потребителя.

– То есть, импортозамещение на вашем предприятии – это замена оборудования российским?

– Не только. Еще речь идет о создании продукции, аналогичной традиционно закупаемой за рубежом. В частности, самотечные транспортные системы и системы аспирации, созданные на великоновгородском заводе, являются 100%-ными аналогами оборудования немецких производителей: идентичны как процесс производства, так и показатели надежности. Но цена для российского покупателя – значительно ниже.

– Для каких отраслей применима ваша продукция?

– Продукция ООО «НБМ» используется не только в хранении, переработке зерна и производстве комбикормов, но



и в ряде других подотраслей: пищевая промышленность, табачное дело и пивоварение, производство строительных материалов и топливных гранул, деревообработка. Номенклатура продукции предприятия достаточно широка, чтобы подобрать оптимальное решение любой задачи. Более того, по чертежам заказчика специалисты «НБМ» могут изготовить и нестандартные металлоконструкции – в технологическом отношении они ни в чем не будут уступать изделиям из каталога.

– Что вы можете сказать о спросе на оборудование «НБМ»?

– География заказов у нас охватывает почти всю территорию России, Казахстана и Беларуси. От Минска до Иркутска, от Алматинской области до Ленинградской – металлоконструкции «Новгород Билефельд Металл» доказали эффективность и надежность в любых условиях, в различных климатических зонах. За 10 лет предприятие накопило опыт, достаточный для выполнения любых заказов, среди которых – немало «импортозамещающих»: каждый год проекты такого рода занимают особое место в списке работ. Решение государственной задачи – это особо значимая миссия!



НБМ

Новгород
Билефельд
Металл

ООО «Новгород Билефельд Металл»
Великий Новгород, ул. Северная, 14.
Тел.: +7 (8162) 640-263
E-mail: nbm@nowbm.ru
www.nowbm.ru